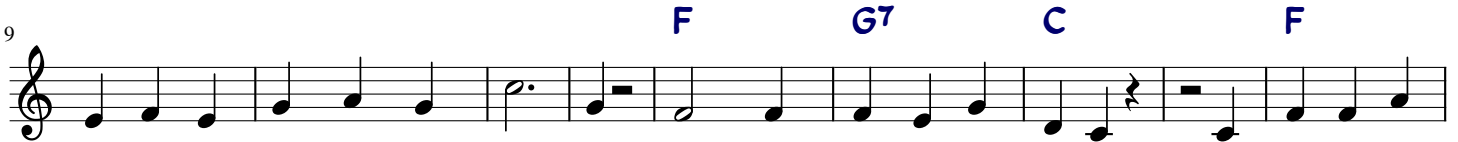


W ZIELENI ŁĄKA MAJOWA



W zie - le - ni łą - ka ma - jo - wa, gdzieś w tra - wie świer - szczyk się cho - wa.
W ko - lo - rach łą - ka ma - jo - wa, już od sto - kro - tek ró - żo - wa.



Na - stro - ił skrzy - pce ma - leń - kie, gra zie - lo - ne pio - se - nki. Dla ma - my pio -
A od bła - wa - tków błę - ki - tna, wszy - stkie kwi - a - ty za - kwi - tły. Dla ma - my za -



se - nki, dla ma - my, dla ma - my pio - se - nki, dla ma - my.
kwi - tły, dla ma - my, dla ma - my za - kwi - tły, dla ma - my.

